

ENERO
2023



**ESPECIALISTAS EN INSTALACIONES
MECÁNICAS PARA TODO TIPO DE
EDIFICIOS**

SOBRE NOSOTROS

Visión
Misión
Política
Formación empresarial

NUESTROS SERVICIOS

Sistemas de Climatización
Sistemas Contra Incendios
Sistemas Hidrosanitarios

CLIENTES Y PROVEEDORES

Conoce nuestras marcas y a
clientes

1era edición impresa

A NIVEL NACIONAL



NUESTROS CLIENTES



LIDERES

Queridos colaboradores, es un placer dirigirnos a ustedes, con motivo, de extenderles un saludo caluroso y afectivo por este nuevo año.

Han pasado 12 años desde que decidimos crear nuestra empresa, comenzó como un sueño, que hoy en día es una realidad, gracias al apoyo de todos nuestros colaboradores y a la preferencia de nuestros clientes. Hoy nos podemos sentir orgullosos de todo lo logrado, tenemos la satisfacción de poder brindar trabajo a más de 80 familias.

Un año acaba de culminar y sin duda alguna, hay muchas cosas que debemos agradecer, nuestra empresa ha sabido surgir, pese a las dificultades y crisis económica por la que atraviesa el país, gracias al apoyo de todos nuestros trabajadores que, con su esfuerzo y empeño diario, hacen que podamos entregar servicios de calidad a nuestros clientes, a quienes debemos reconocer la confianza depositada en nosotros para ejecutar sus proyectos.

Por todo ello, les manifestamos nuestro más sincero agradecimiento y rogamos a Dios Padre, para que derrame muchísimas bendiciones, sobre ustedes y sus familias en este Nuevo Año.

Esperemos que en este año que comienza podamos seguir contando con la confianza de nuestros clientes y el compromiso de todos nuestros colaboradores, en el camino de la mejora continua para entregar cada vez más y mejores servicios.

Gerencia General y Comercial



SOBRE NOSOTROS

MISIÓN

Brindar soluciones de planificación, construcción, instalación y mantenimiento de sistemas de climatización, ventilación mecánica, hidráulico sanitario y contra incendios con responsabilidad e integridad.

VISIÓN

Hasta el 2024, consolidar la gestión operativa, comercial y administrativa de la empresa, con personal capacitado y comprometido que brinde soluciones integrales aplicando normas técnicas vigentes en los servicios que ofertamos, para fidelizar a nuestros clientes.

RESPONSABILIDAD

Cumplir a cabalidad con las condiciones ofertadas a nuestros clientes.

COMPROMISO

Velamos por el bienestar profesional de nuestros colaboradores, la satisfacción de nuestros clientes y el cuidado del medio ambiente.

EXCELENCIA

Creemos en la mejora continua de los servicios que ofertamos a través de nuestro SGC ISO 9001 :2015 y en la formación permanente de nuestros colaboradores.

INTEGRIDAD

Nos guiamos en el correcto cumplimiento de nuestras actividades, primando el beneficio de nuestros clientes.



INME EN FORMA...CIÓN

INME ofrece a todo su personal cursos de capacitación para cumplir con los requisitos que nuestros clientes solicitan y lograr la superación de cada uno de nuestros colaboradores.

INME mantiene convenios con empresas calificadas en este campo y obtener las certificaciones de competencias laborales en :

- NFPA :101 : Código de seguridad humana.
- Diseño de Sistemas Hidrosanitarios para edificios
- Prevención de Riesgos Laborales construcción, obras publicas, energía eléctrica
- Limpieza técnica en sistemas de climatización
- Operaciones de Sistemas de refrigeración o aire acondicionado
- Gestión interna de los residuos y desechos generados en establecimientos de salud.
- Manejo de desechos hospitalarios
- Prevención en el manejo de materiales y sustancias peligrosas
- Criterios técnicos sobre procesos constructivos

Otro de nuestros aliados estratégicos en formación es UDEMY con más de 204.000 on-line y más de 54 millones de estudiantes.

NUESTRAS PRINCIPALES MARCAS



NUESTROS SERVICIOS

SISTEMAS DE AIRE ACONDICIONADO

Los sistemas de aire acondicionado y ventilación mecánica HVAC, tienen la finalidad de controlar la temperatura, humedad, filtrado, presión e intercambio de aire nuevo en instalaciones como hospitales, fábricas, centros comerciales y demás aplicaciones industriales y domésticas.

Estos sistemas están compuestos por una red de ductos con sus respectivos accesorios y equipamiento.

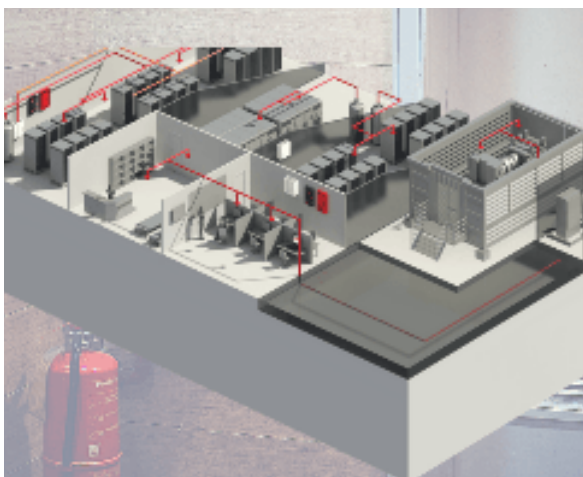
Debido a la gran contaminación ambiental, falta de mantenimiento y el síndrome del edificio enfermo, hemos visto la necesidad de unificar nuestro servicio con la limpieza microbiológica de ductos de conducción de aire.



SISTEMAS CONTRAINCENDIOS

Los sistemas contra incendios son el conjunto de medidas que se disponen en los edificios para protegerlos contra la acción del fuego. Generalmente, con ellas se trata de conseguir tres fines :

- Salvar vidas.
- Minimizar las pérdidas económicas producidas por el fuego.
- Conseguir que las actividades del edificio puedan reanudarse en el plazo de tiempo más corto posible.



En nuestro país existe una norma que regula las disposiciones de protección, tanto activas como pasivas. Además, los gobiernos locales promulgan normas adicionales que adaptan las normativa nacional a las particulares de su zona y refuerzan sus requerimientos con normas internacionales como la NFPA.

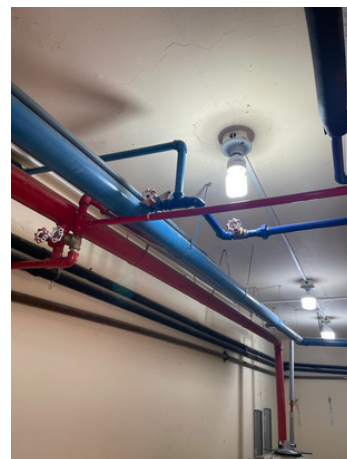
NUESTROS SERVICIOS

INSTALACIÓN HIDROSANITARIOS

SISTEMAS

Los sistemas hidrosanitarios se instalan en todo tipo de edificaciones para que sean abastecidos por agua potable y agua caliente sanitaria, está compuesto por un conjunto de tuberías, accesorios y equipos que distribuye a cada lugar a un caudal y presión determinada.

La red de desagües cumple la función de canalizar las aguas residuales y aguas de origen pluvial hacia la red pública o disposición final requerida.

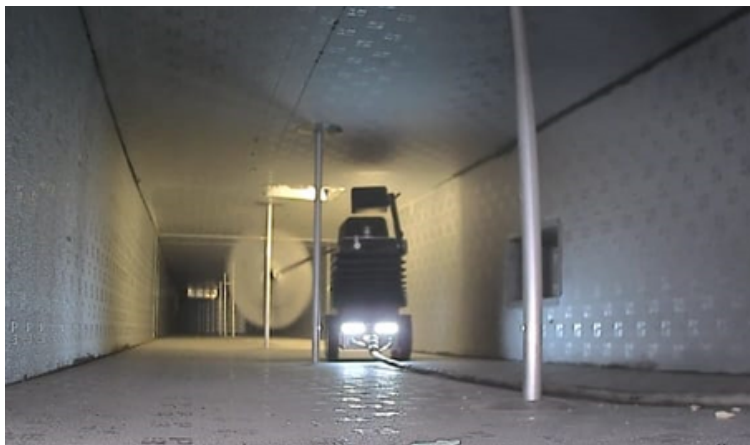


LIMPIEZA ROBOTIZADA DE DUCTOS

Esta limpieza las hemos clasificado de la siguiente manera de acuerdo a la normativo SIO 14698-2 :2003 y al procedimiento descrito por la Norma NADCA.

Básico:

Evaluación microbiológica.
Limpieza mecánica

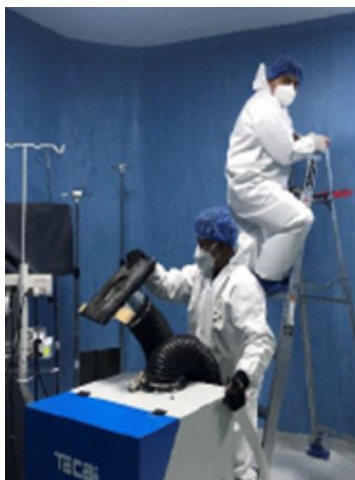


Zonas de tránsito:

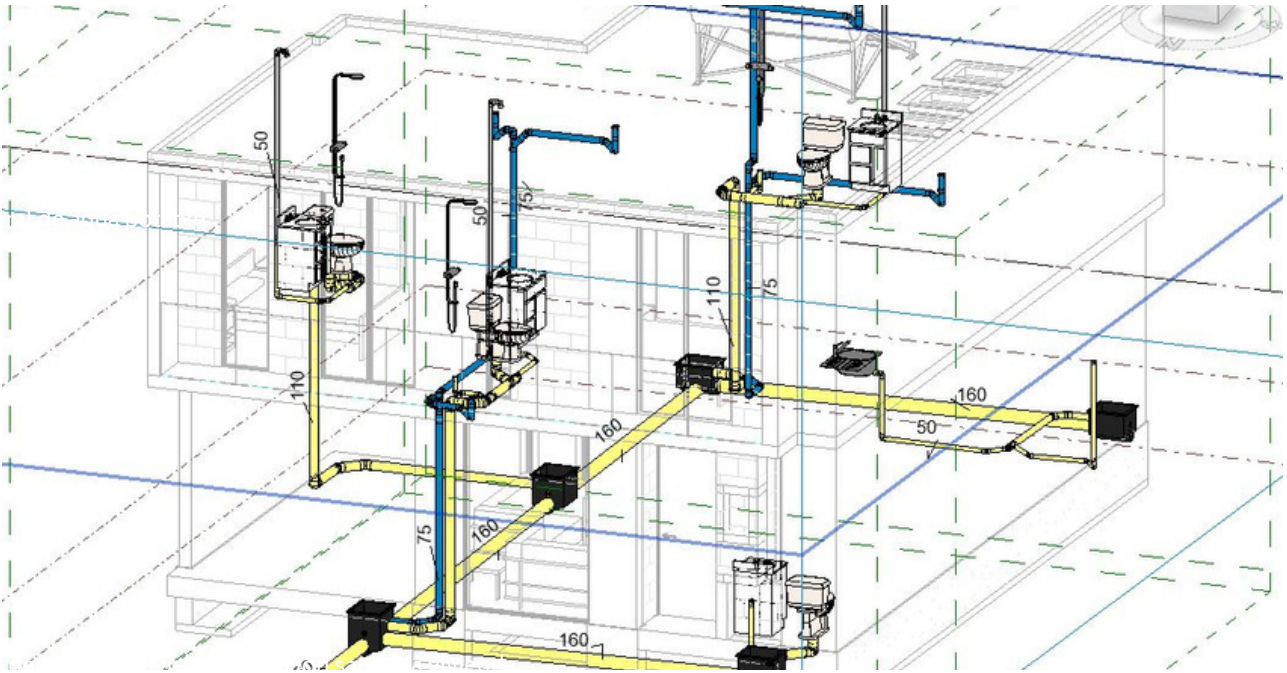
Evaluación microbiológica
Limpieza mecánica (Rotobrush & RamAir)
Fase química etapa ácida

Hospitalario:

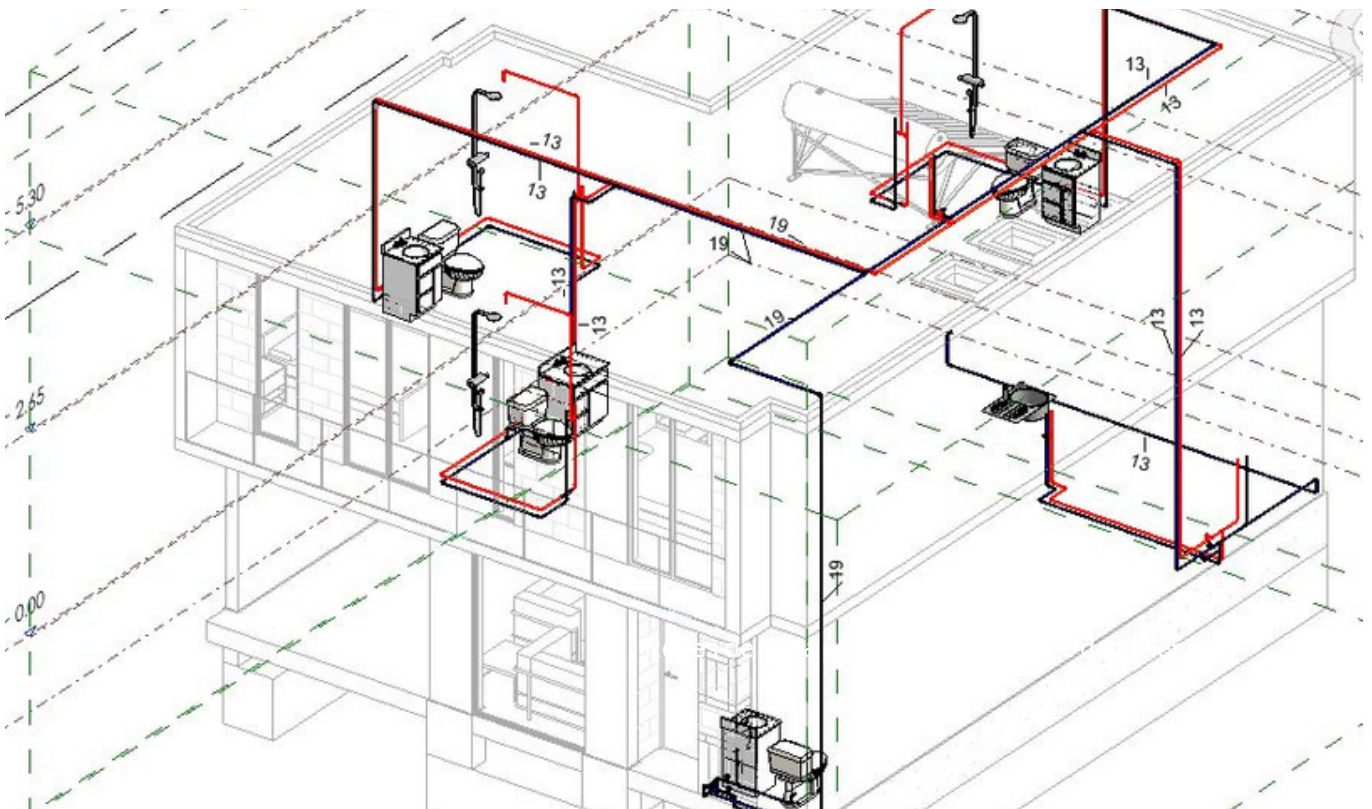
Evaluación microbiológica
Limpieza mecánica (Rotobrush & RamAir)
Fase química etapa ácida
Secado RamAir Fogger ULV.



DISEÑO EN REVIT

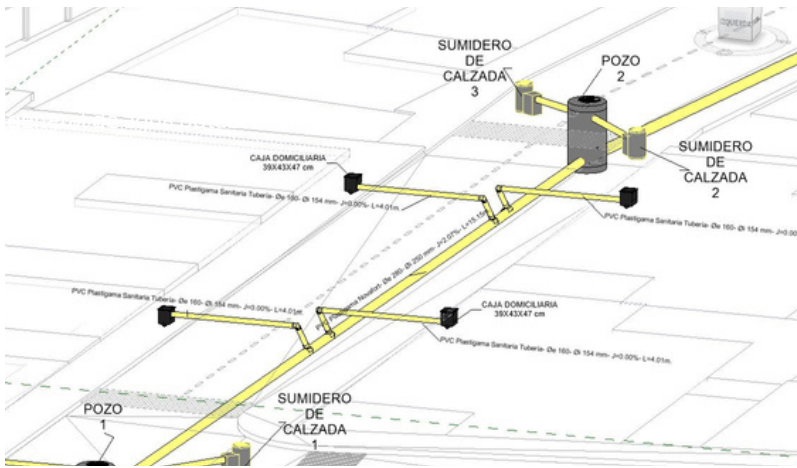


Redes de desagües, pluvial y ventilación sanitaria de vivienda



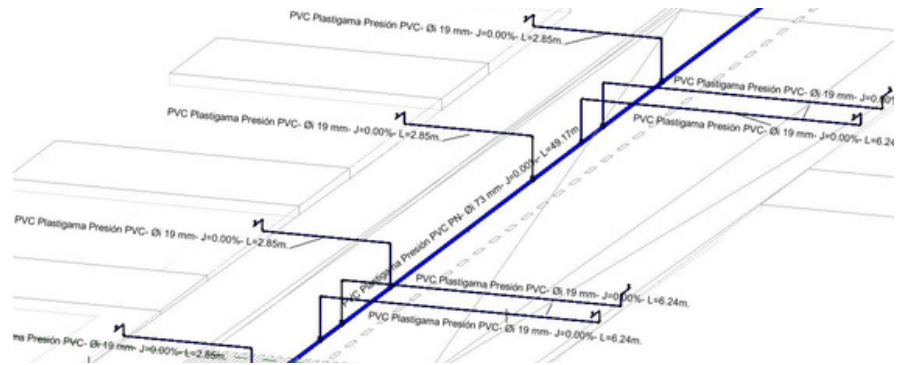
Redes de agua potable fría y caliente de vivienda

Arq. Marcelo Balarezo A.
Coordinador BIM



Red matriz de alcantarillado

Al igual que la diagramación con el fin de poder coordinar las diferentes etapas constructivas de un proyecto con el cliente y con todas las disciplinas que intervienen, obteniendo un proyecto unificado con toda la documentación e información para diseñar, gestionar y construir el proyecto.



Red matriz de agua potable

<Accesorios de tubería>			
A	B		C
Cantidad	ReferenciaModelo		Comentarios de tip
2	YEE REDUCT. DESAGÜE 75 A 50mm	75 A 50mm	Sanitaria
9	YEE REDUCT. DESAGÜE 110 A 50mm	110 A 50mm	Sanitaria
5	YEE DESAGÜE 110mm	110mm	Sanitaria
4	YEE DESAGÜE 75mm	75mm	Sanitaria
6	YEE DESAGÜE 50mm	50mm	Sanitaria
6	VALV COMP BRASS 3/4" @200PSI	3/4" @200PSI	Presión
18	VALV COMP BRASS 1/2" @200PSI	1/2" @200PSI	Presión
2	UNION UNIV PP ROSCABLE H 3/4"	3/4"	Linea Dorada
8	UNION PP ROSCABLE H 1/2"	1/2"	Linea Dorada
4	UNION PP ROSCABLE H 3/4"	3/4"	Linea Dorada
1	U SIN REGISTRO DESAGÜE 75mm	75mm	Sanitaria
5	U SIN REGISTRO DESAGÜE 50mm	50mm	Sanitaria
6	TEE RED PP ROSCABLE H 3/4 X 1/2"	3/4 X 1/2"	Linea Dorada
6	TEE PP ROSCABLE H 3/4"	3/4"	Linea Dorada
68	TEE PP ROSCABLE H 1/2"	1/2"	Linea Dorada
26	TAPON PP ROSCABLE M 1/2"	1/2"	Linea Dorada
22	TAPON PP ROSCABLE H 1/2"	1/2"	Linea Dorada
2	TAPON H DESAGÜE PVC INY 50mm	50mm	Sanitaria

En INME se utiliza Revit para diagramar las instalaciones hidrosanitarias : desagües, agua potable e incendios, junto con la arquitectura, la estructura, las instalaciones eléctricas y otras, en un marco multidisciplinario BIM.

Los beneficios que brinda Revit son poder advertir y solucionar posibles interferencias o conflictos en el proceso constructivo ; y tener información real de los equipos a instalar, recorridos de redes, materiales, flujos de trabajo, presupuestos y cantidades a emplear.



Arq. Marcelo Balarezo A.
Coordinador BIM



Operaciones en acción

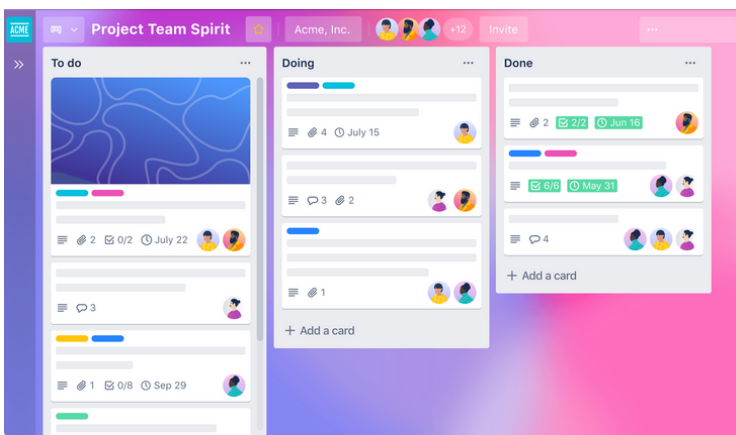
"Con orden y tiempo se encuentra el secreto de hacerlo todo, y de hacerlo bien."

Actualmente, el equipo de trabajo más amplio en INME es el departamento de Operaciones. Al contener el talento técnico y soporte administrativo distribuido en diferentes provincias es primordial trabajar en la organización y planificación de tiempo, recursos asignados, seguridad personal y logística de materiales.

El trabajo operativo cuenta con apoyo constante de todas las áreas de la empresa, por ese motivo prima la automatización y precisión en procesos como apertura de proyectos, asignación de recursos y delegación de responsabilidades.

Para optimizar procesos la planificación y seguimiento de proyectos se encuentra enlazado al sistema contable. En este módulo se consolida información que hace más eficaz el control de las etapas de cada proyecto.

La comunicación entre los diferentes procesos permite que nuestro Sistema de Gestión de Calidad ISO 9001 :2015 sea una herramienta para alcanzar nuestro objetivo empresarial.



INME CIA LTDA, empresa certificada en Sistema de Gestión Calidad ISO9001 :2015 por SGS del Ecuador

Válido hasta noviembre 2024





El apoyo directo en las obra a nivel nacional son los Residentes de obra, quienes semanalmente organizan su trabajo y retroalimentan al departamento de operaciones sobre los avances de actividades, cada proceso iniciado necesita del apoyo de las distintas áreas por ejemplo, requerimiento de personal, herramientas adicionales o capacitación que ayudará brindar un servicio de calidad al cliente.

Así mismo, los residentes y jefe de operaciones se guían sobre el avance de actividades a través de un software con metodología Scrum, en esta plataforma se asignan responsables y fechas de cumplimiento a cada actividad pendiente.

La presencia de INME en varias provincias, lleva al equipo de operaciones a innovar constantemente, a fin de mantener procesos más exactos y eficientes.

Desde diciembre de 2022, el control del personal en proyectos se verifica con un software vinculado a una APP, que registra el historial de hora de ingreso, descanso y salida de nuestros colaboradores, determinando la geo posición precisa.

El jefe de operaciones explica el objetivo de esta aplicación como “una oportunidad de mejora para ser mucho más eficientes, mejorar los tiempos de respuesta e incentivar al personal en el cumplimiento de metas propuestas”.



Mgtr. David Almeida P.
Jefe de Operaciones

Innovar es una actividad de riesgo cuyo principal riesgo es no practicarla.

Javier Valdez, Coordinador Comercial nos cuenta sobre el nuevo software implementado en INME

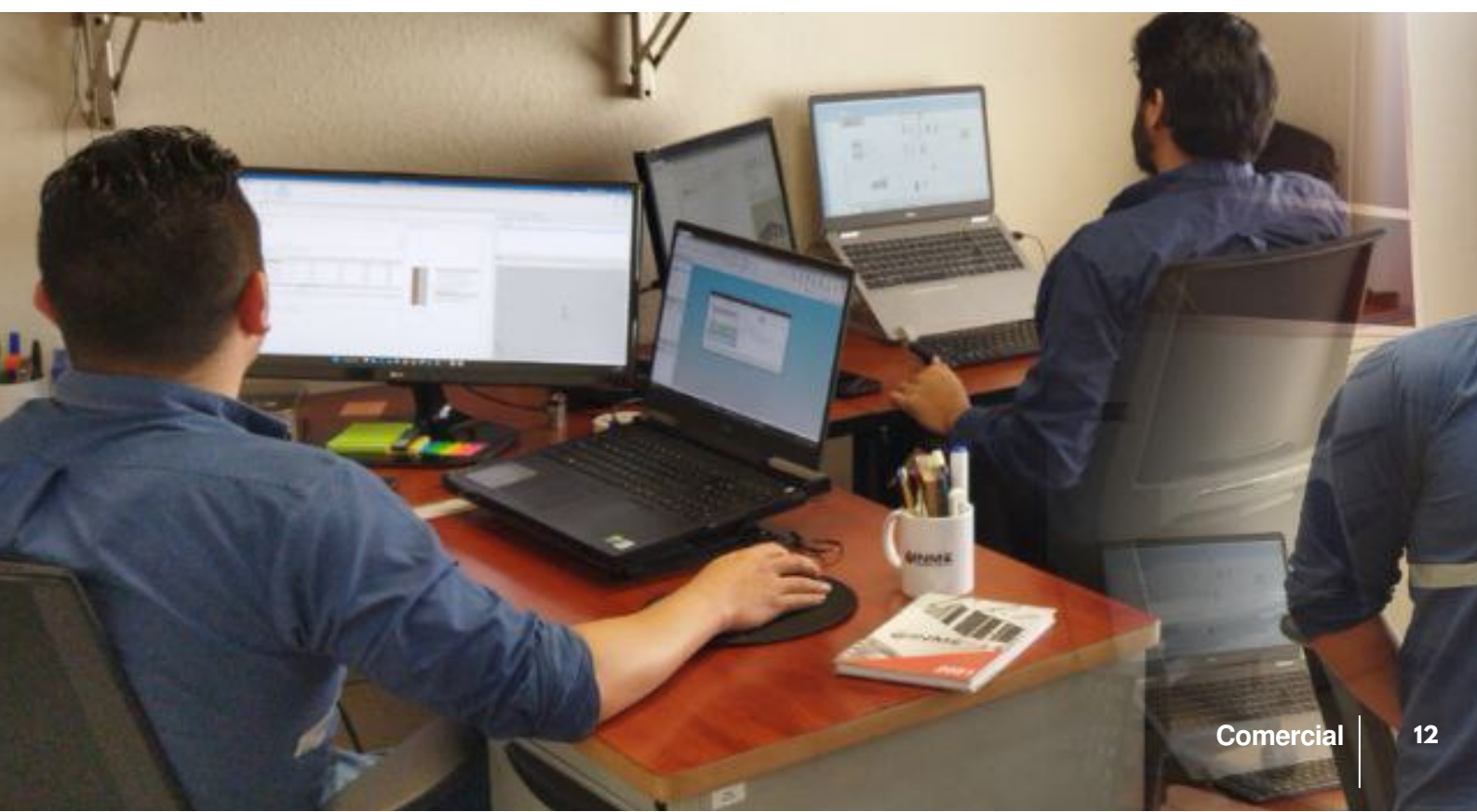
En INME se han adquirido licencias en dos nuevas suites de programas orientados a calcular, diseñar, simular y programar sistemas de climatización, hidrosanitarios y sistemas contraincendios. HVAC SOLUTION PRO y CYPE utilizan la metodología CAD/CAM/CAE refiriéndose a dibujo, manufactura e ingeniería asistidos por computador, optimizando varios procesos compartidos entre los procesos comerciales y operaciones.

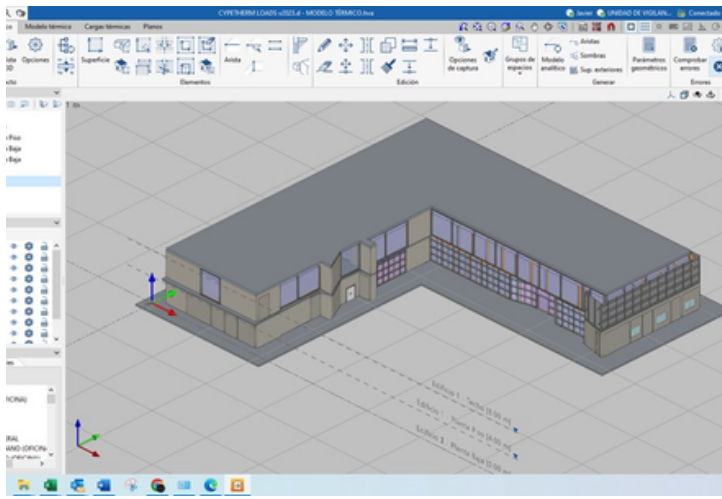
El primer software acoplado a los procesos de la empresa es HVAC SOLUTION PRO, desarrollado por CHVAC. El programa permite calcular, diseñar y simular sistemas de climatización, sistemas hídricos, VRF y equipos Chiller. Se inicia con el cálculo del equipo, válvulas, tanques, implementación del piping, separación de ductos, cargas térmicas, optimización de procesos y optimización energética.

El objetivo del programa es perfeccionar los diseños y lograr una implantación eficiente.



Además, se adquirió la membresía a CYPE, una Suite de programas BIM, cuya metodología Open BIM por disposición de la Unión Europea permite trabajar libremente en la nube. La nube de desarrollo es gratuita mientras que los programas tienen una licencia anual. CYPE facilita modelar los diseños trabajados en HVAC SOLUTION PRO, llevando a cabo una simulación con las condiciones físicas a las que está expuesto el proyecto. Del mismo modo, al trabajar con modelos arquitectónicos en AutoCAD 2D se calculan los sistemas de ductos, piping y se modela un boceto BIM con CYPE -





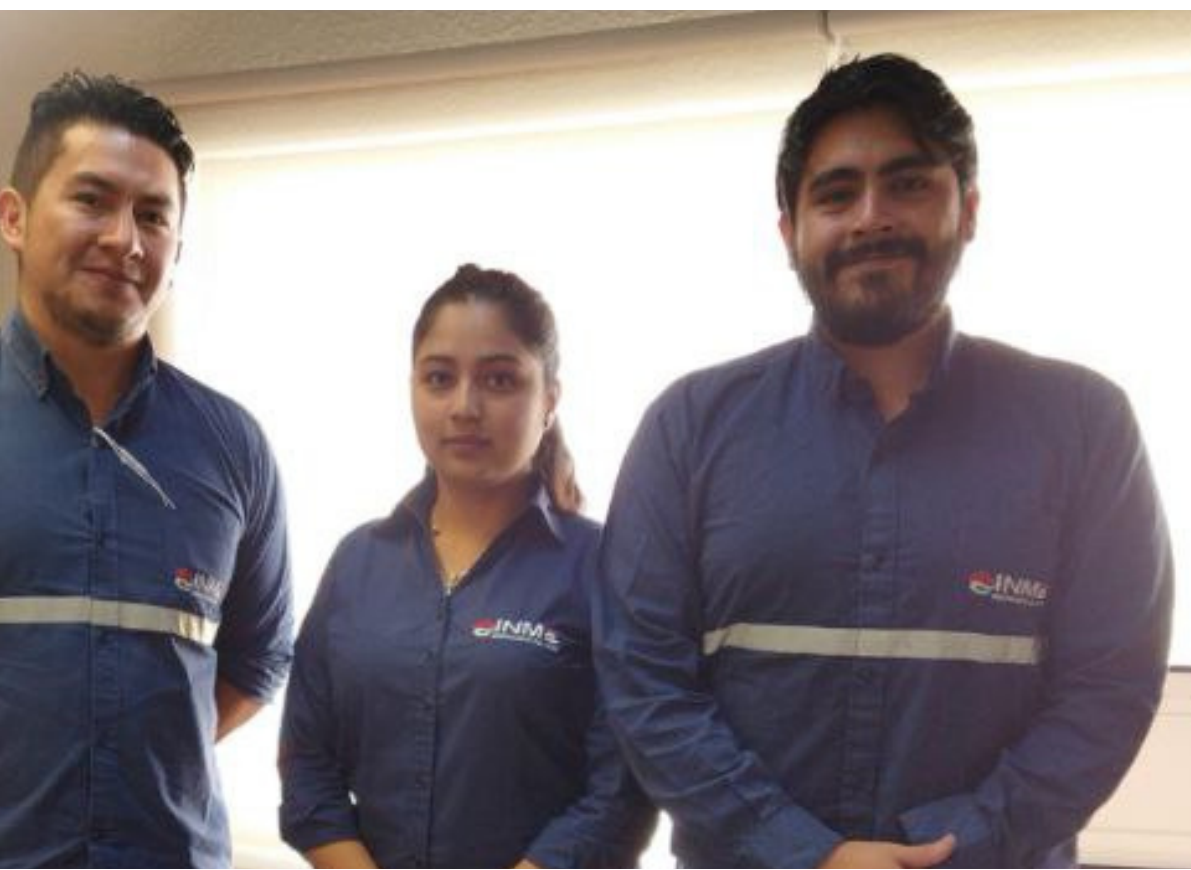
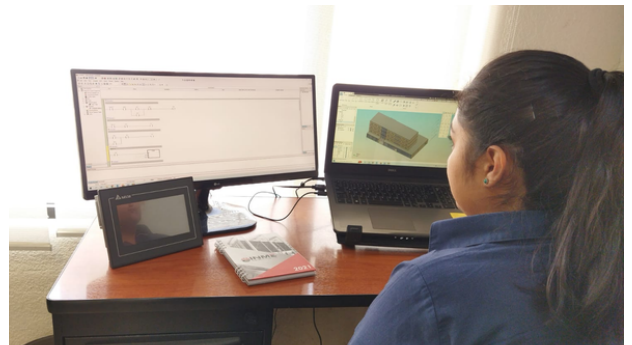
Para una empresa como INME es importante estar a la vanguardia tecnológica, a nivel de Latinoamérica existen varias empresas que trabajan con programas similares, sin embargo, en Ecuador INMEPROJECTS Cia. Ltda. es la primera empresa en adquirir el juego de programas completo. El buen uso de estos programas se ven reflejados en la potencialización de costos y de calidad para los clientes directos.

El departamento comercial comenzó a trabajar con los programas, dando un valor agregado a la elaboración de presupuestos, precios unitarios, gastos, costos y análisis de ofertas para presentarlos ante los clientes.

Igualmente, el equipo comercial se encarga de diseñar los requerimientos, brindando un servicio y atención personalizados. El conocimiento y experiencia técnica junto a la formación administrativa, son perfectos complementos para sustentar las solicitudes planteadas por los potenciales clientes

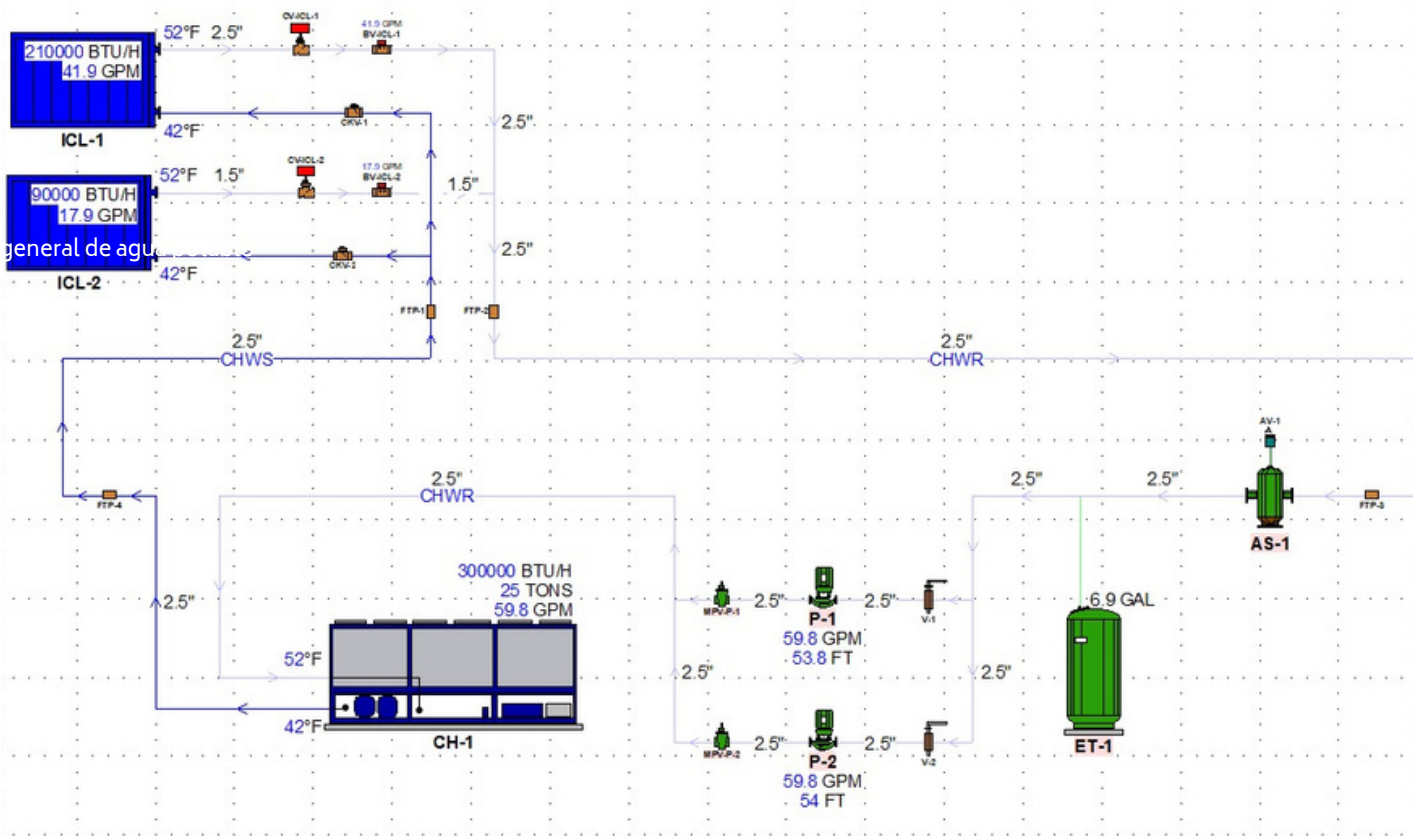
ARCHITECTURE y la suite de CYPECADMEP. Al ser un conjunto de programas favorece el trabajo de varias ingenierías al mismo tiempo, reduciendo el margen de error en el proceso constructivo bajo la metodología de información de modelado en la construcción.

La adquisición de estas herramientas tienen por objetivo optimizar el tiempo y la precisión en la elaboración de presupuestos, ofertas y diseños. Javier Valdez, Coordinador comercial comenta : “Partimos desde una base conceptual, traducir los requerimientos de un cliente o de una institución no siempre es sencillo, de esta forma optimizamos el flujo de trabajo y se valida la información utilizando programas de calidad que nos permiten reducir errores”. La simulación previa a la instalación o entrega final de un proyecto posibilita la validación de resultados e incursionar en nueva tecnología.

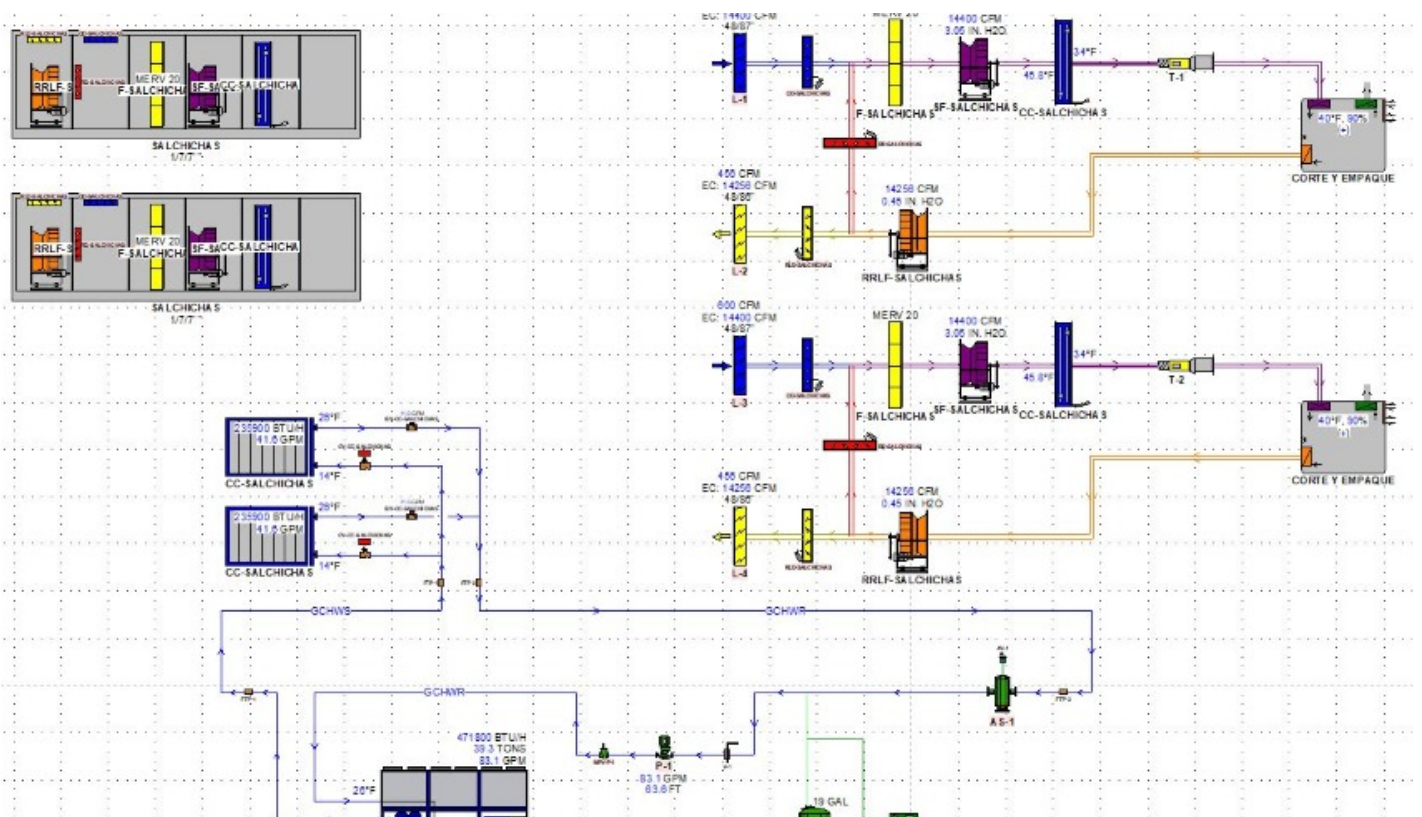


Ing. Javier Valdez L.
Coordinador Comercial

DISEÑO EN HVAC SOLUTION PRO



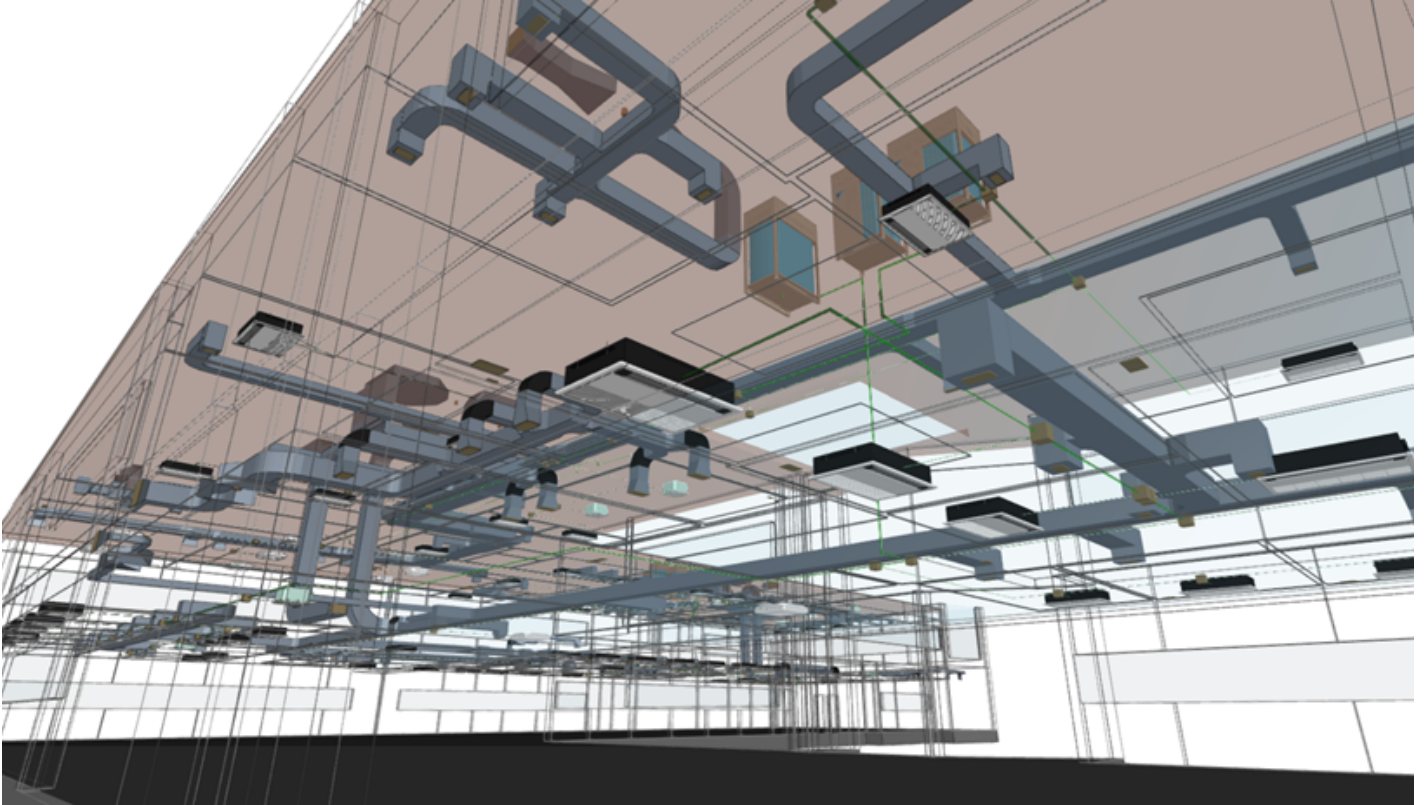
Cálculo, diseño y simulación de la red de agua helada de un sistema de climatización basado en un Chiller.



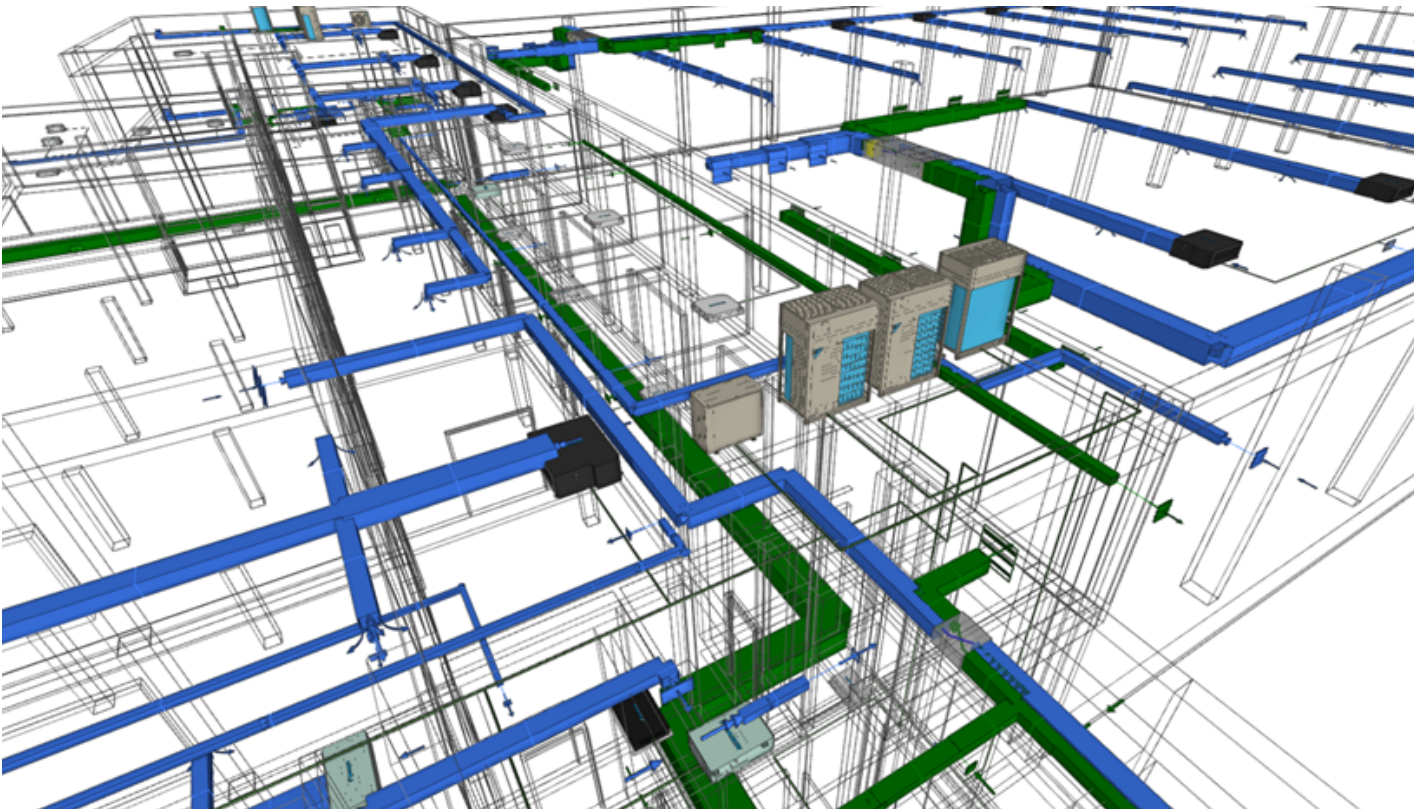
Dimensionamiento y simulación de un sistema HVAC compuesto por dos unidades manejadoras de aire, basado en agua helada y glicol utilizando HVAC Solution Pro.

Ing. Javier Valdez L.
Coordinador Comercial

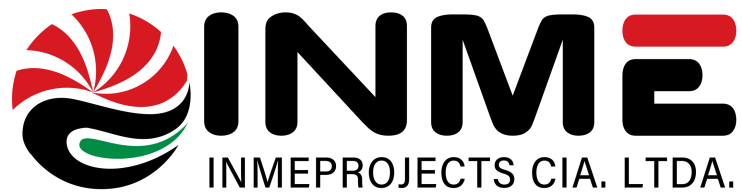
DISEÑO EN CYPECAD MEP



Diseño y construcción de Edificio de oficinas



Planta industrial



12

————— A Ñ O S —————
DE SERVICIO CONSTANTE

Gracias por ser parte de nuestro equipo y alcanzar la perfección



(593-2)500-9000/ 099-619-1909

ingenieria@inme.ec



Santa Lucía E2-41 y Av. 6 de Diciembre

www.inme.ec